

Investimento in materie prime

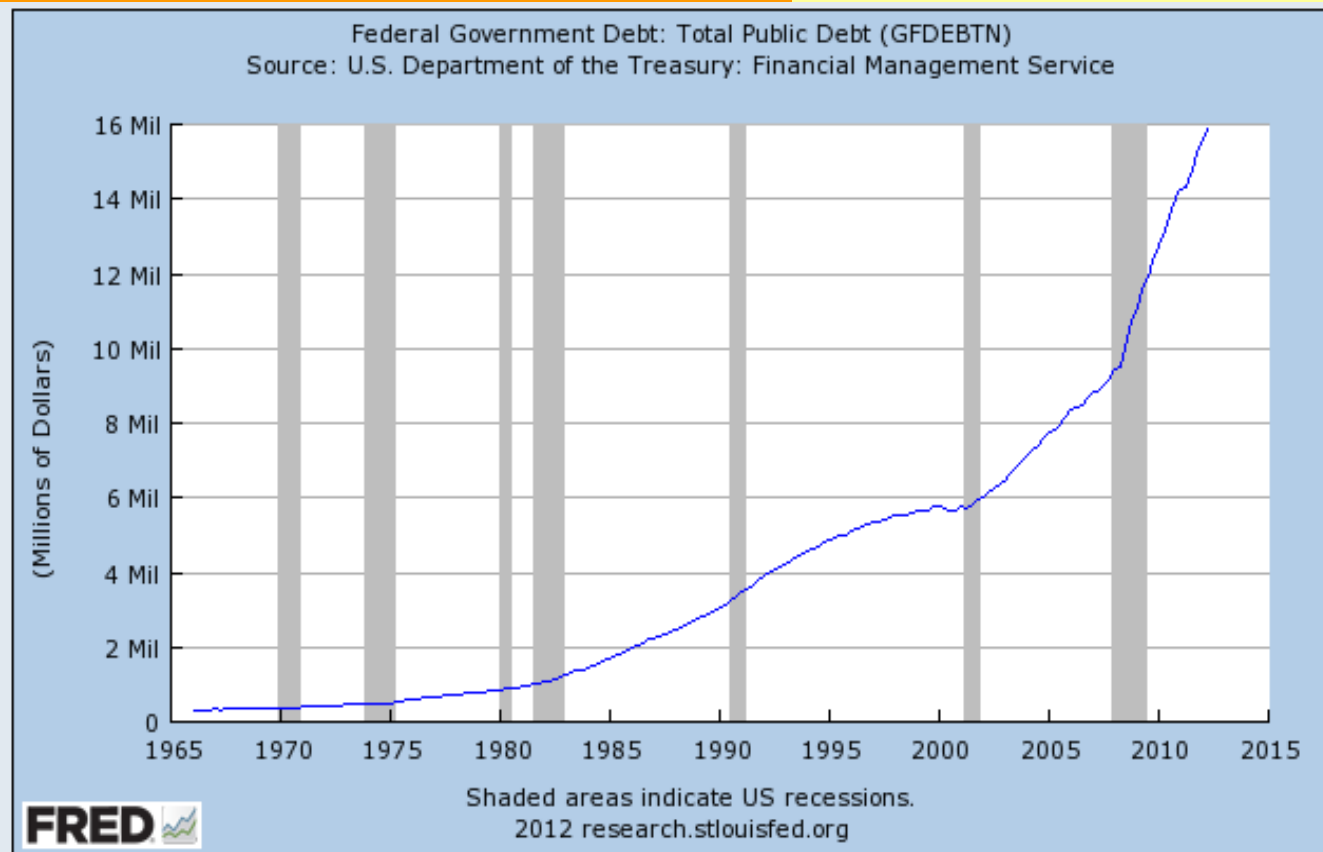
**Market Training Tour
Roma – 5 ottobre 2012**



Maurizio Mazziere

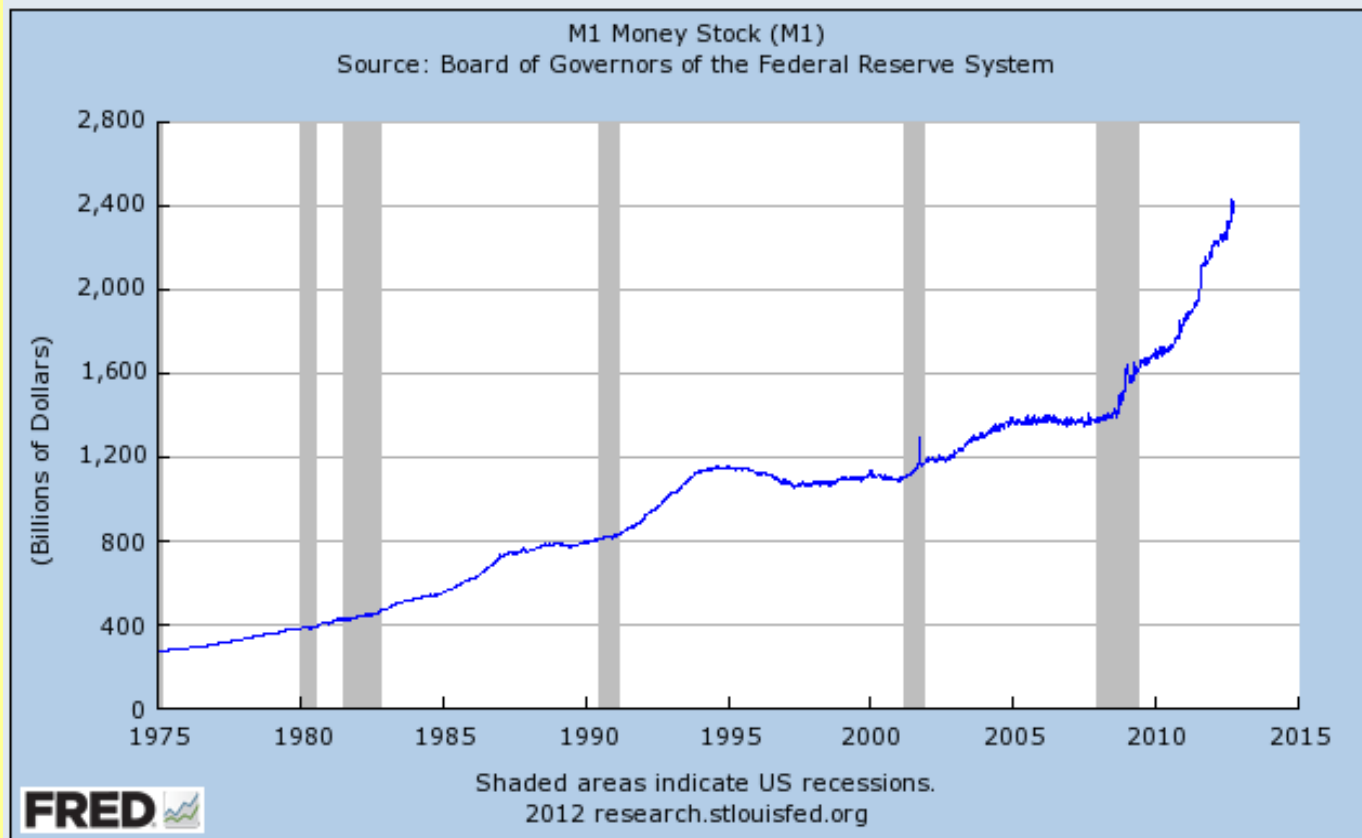
Copyright ©2012 – Tutti i diritti riservati

Asset non investibili: I



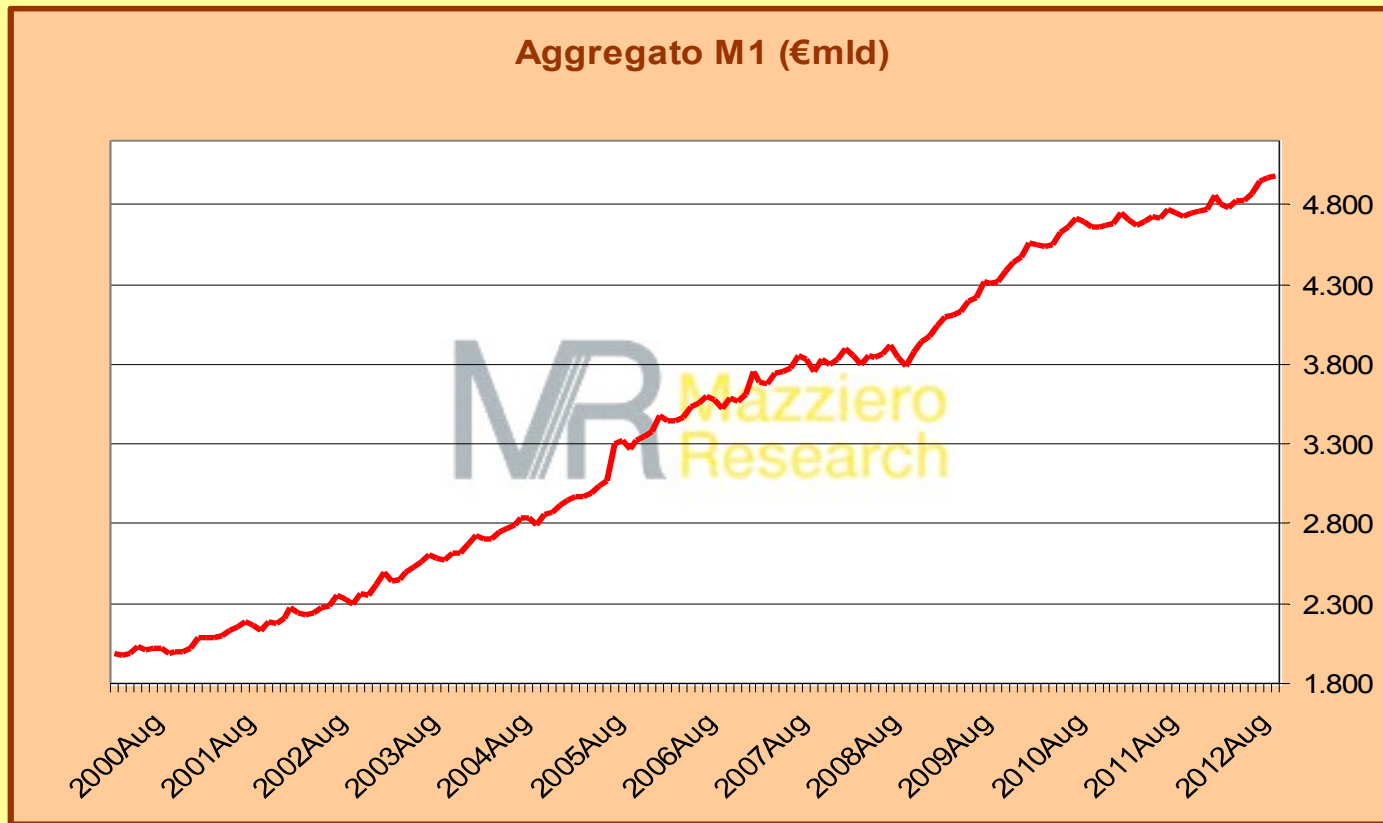
Fonte: FRED

Asset non investibili: II



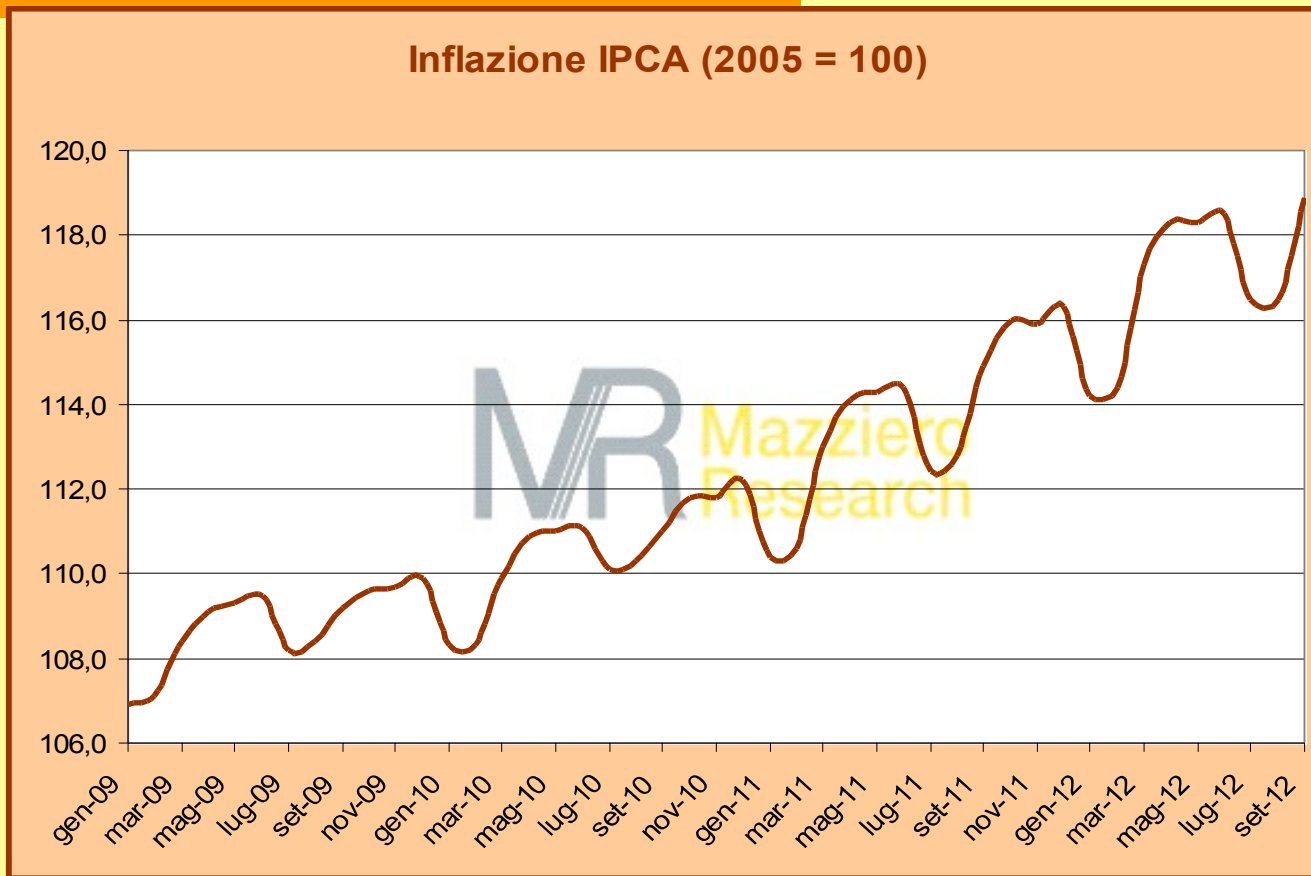
Fonte: FRED

Asset non investibili: III



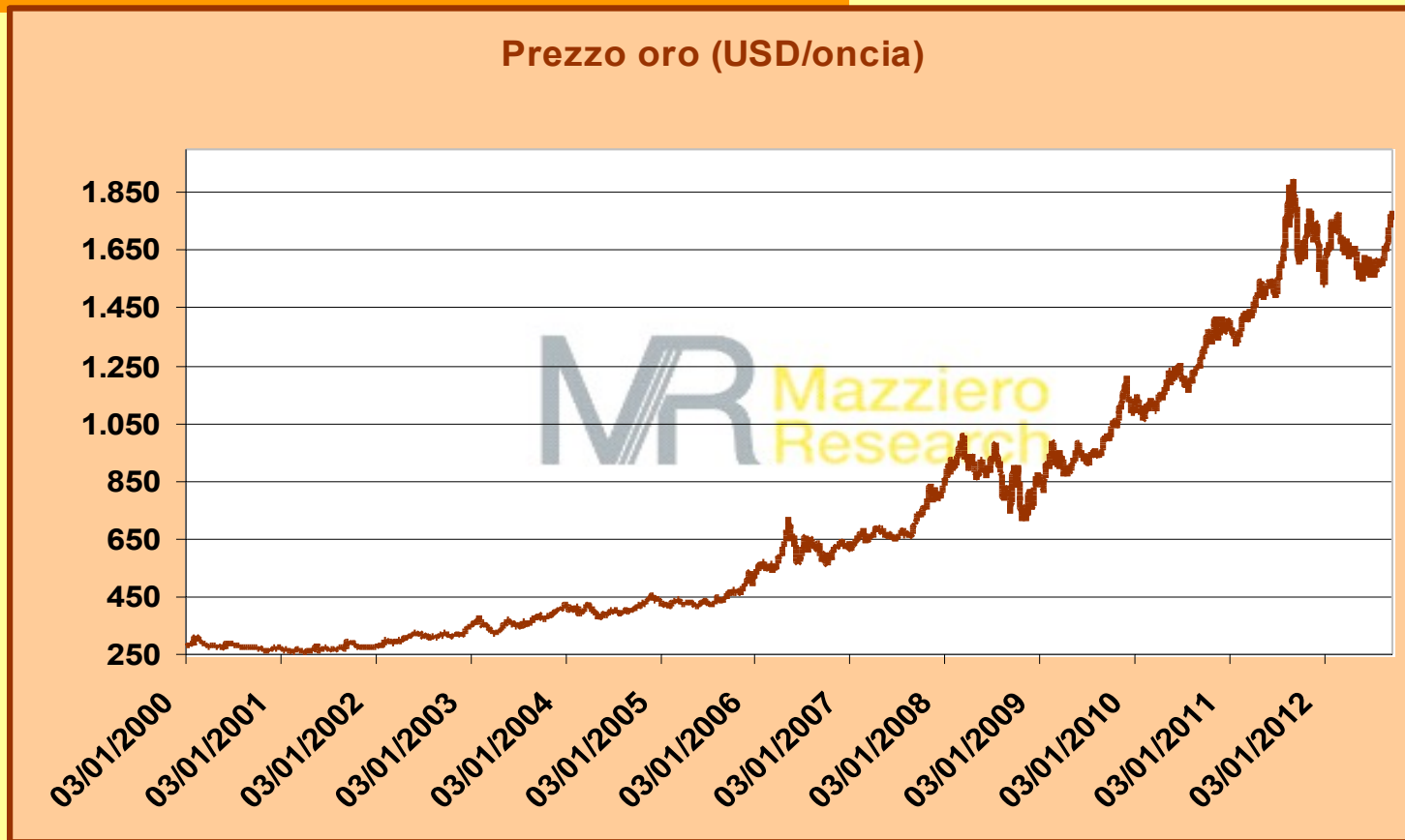
Elaborazione Mazziere Research su dati BCE

Inflazione in Italia



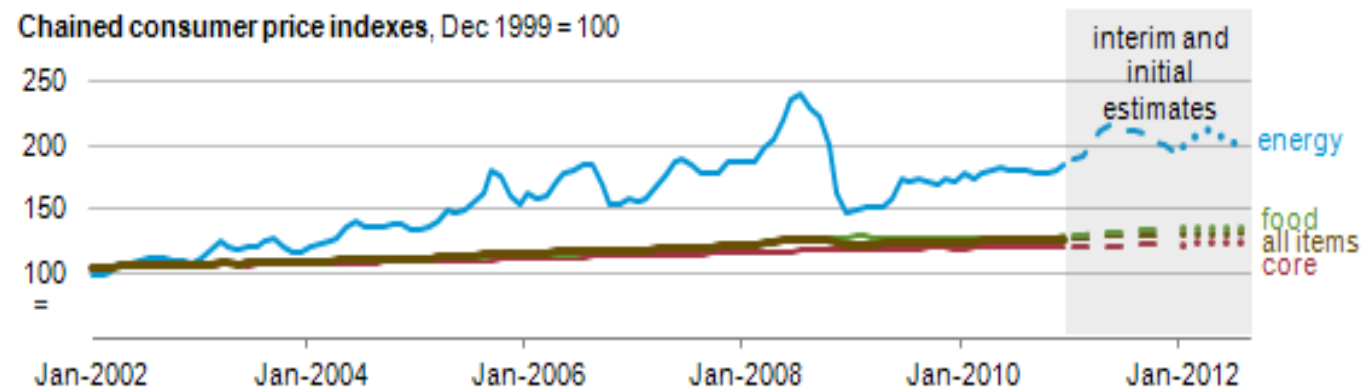
Elaborazione Mazziere Research su dati Istat

Oro \$/oz.



Elaborazione Mazziere Research su dati WGC

Relazione inflazione e petrolio



Source: Bureau of Labor Statistics (C-CPI-U Series).

Note: The Core C-CPI-U excludes food and energy. The C-CPI-U estimates for 2011 and 2012 are interim and initial, respectively, and are subject to revision.

Monthly Brent crude oil price, dollars per barrel



Source: U.S. Energy Information Administration, Europe Brent Spot Price FOB.

Fonte EIA - DOE

Oro

Troppo caro?

E l'argento?

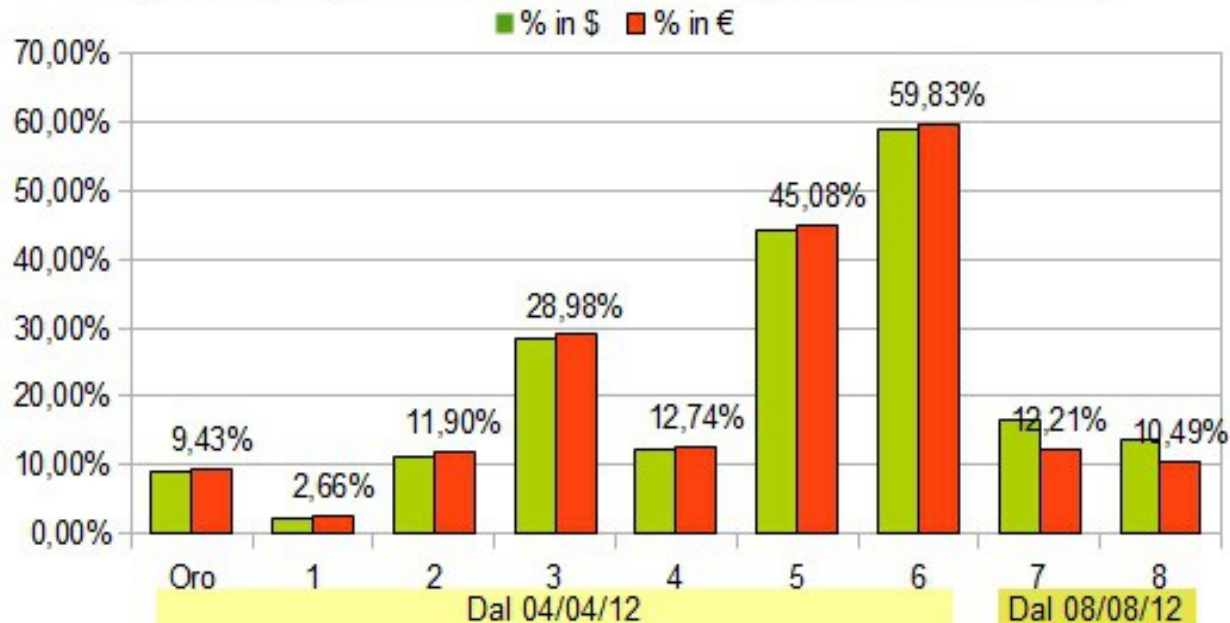
Troppo debole?

Politiche monetarie

Oro e aziende minerarie

Performance (al 28/09) azioni esaminate nel report Oro e strumenti investimento

Le performance passate non forniscono alcuna garanzia sui risultati futuri



Le azioni consigliate nel Report sull'Oro Mazziere Research

Petrolio

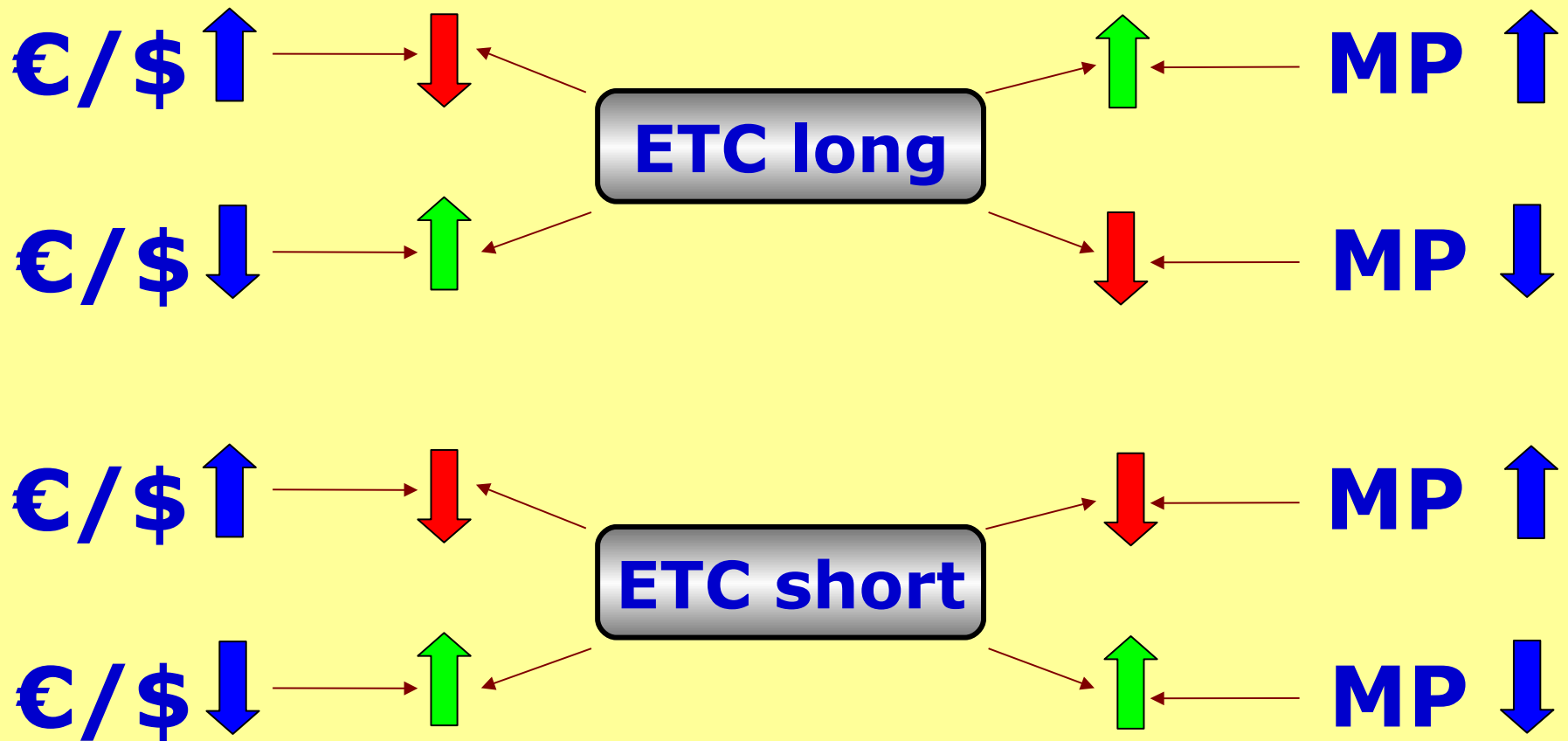
Rallentamento

Agricoli?

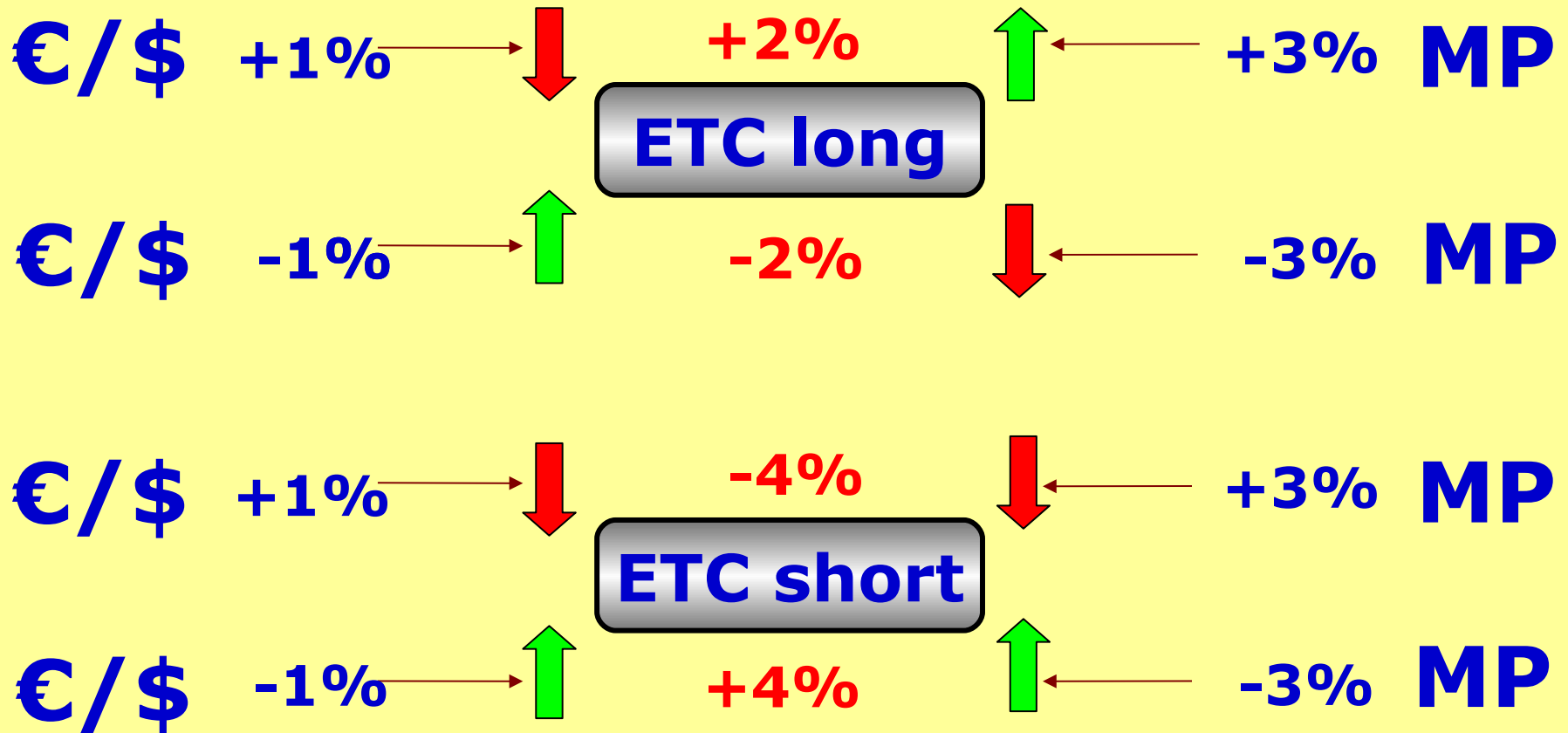
Incognita Iran

Costo Produzione

ETC: cambio e materie prime



ETC: esempio



ETC a leva: esempio

€/\$ +1% → ↓ +5% ↑ ← +3% MP

ETC long 2x

€/\$ -1% → ↑ -5% ↓ ← -3% MP

Avvertenze (Disclaimer)

IL COMMENTO VIDEOLIVE

È:

Frutto di personali riflessioni di chi vi parla

Rivolto a un pubblico generico e non individuato

NON È:

Un servizio di consulenza personalizzata

Sollecitazione alla compravendita di str. finanziari

Ogni partecipante è personalmente responsabile delle proprie scelte in materia di investimenti e dell'utilizzo di questo materiale.

Investimento in materie prime

**Market Training Tour
Roma – 5 ottobre 2012**



**www.mazzieroresearch.com
info@mazzieroresearch.com**