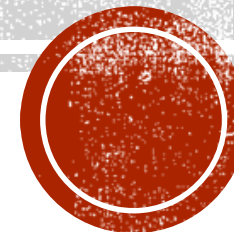


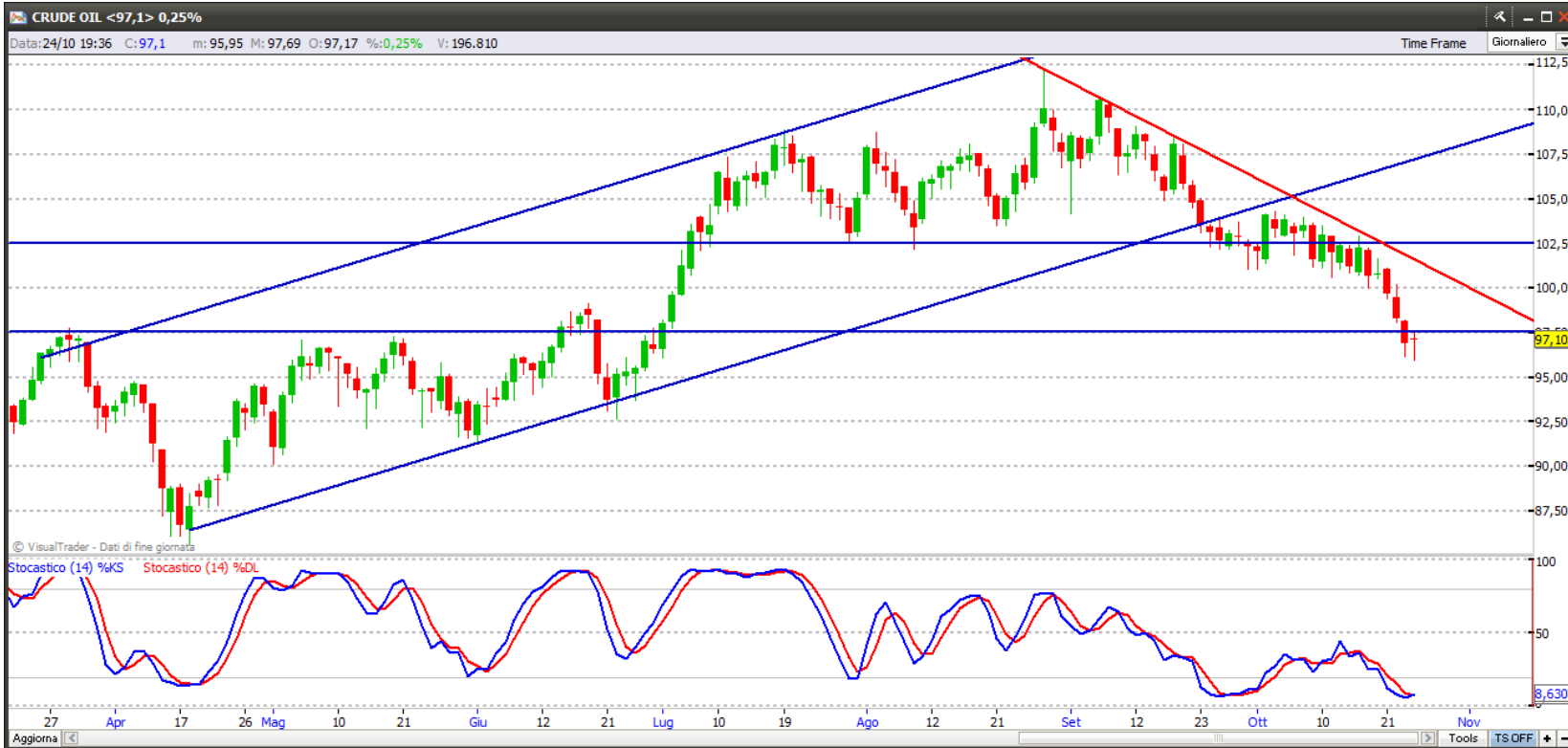
# MATERIE PRIME: OUTLOOK 2014

Forum AT SIAT - TOL EXPO 2013



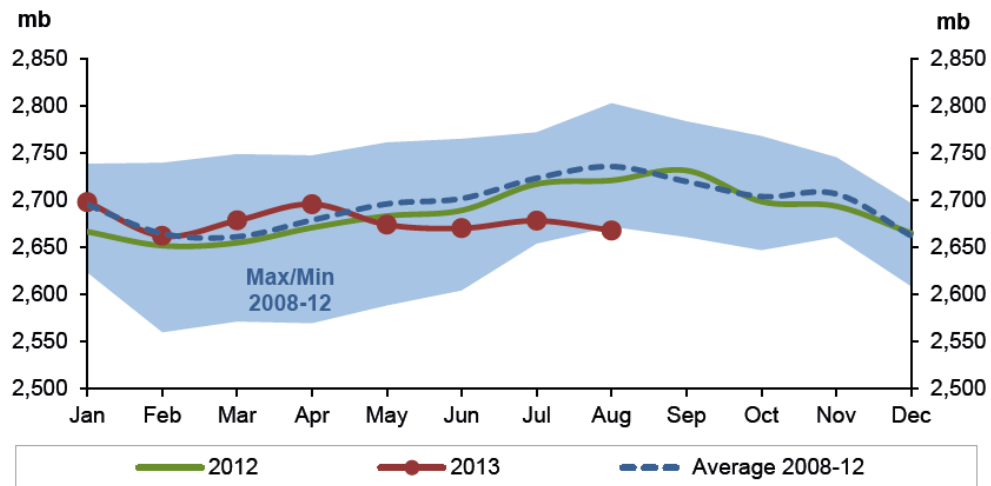
# PETROLIO WTI

- Continuazione ribasso
- Eventuale trading range 97,50-102,50
- Ulteriore discesa fino a zona 91-93
- Supporti di lungo termine 85-87,50

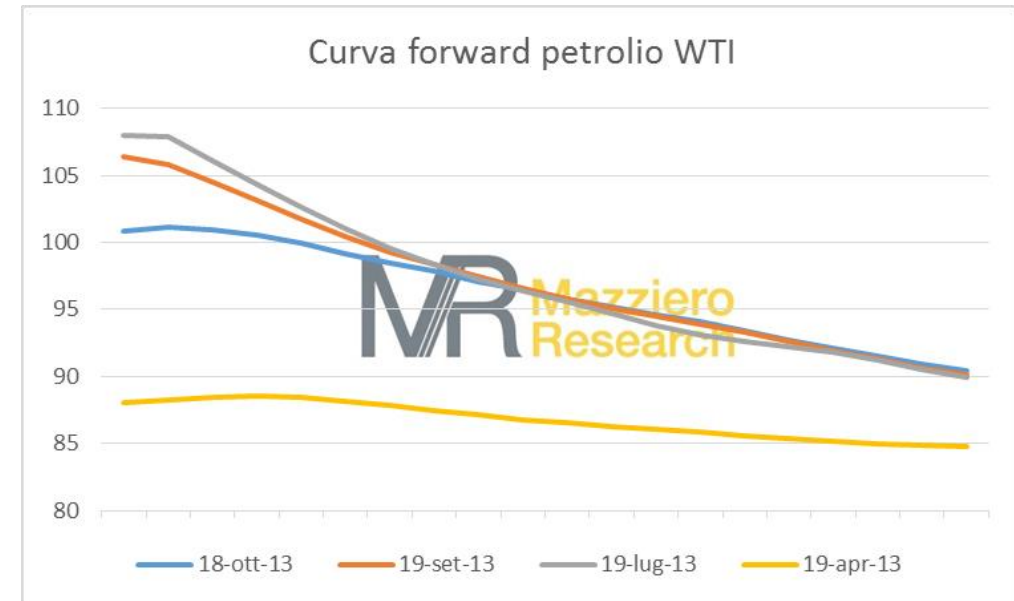


# SCORTE E CURVA WTI

## Scorte Paesi Ocse (Fonte Opec)

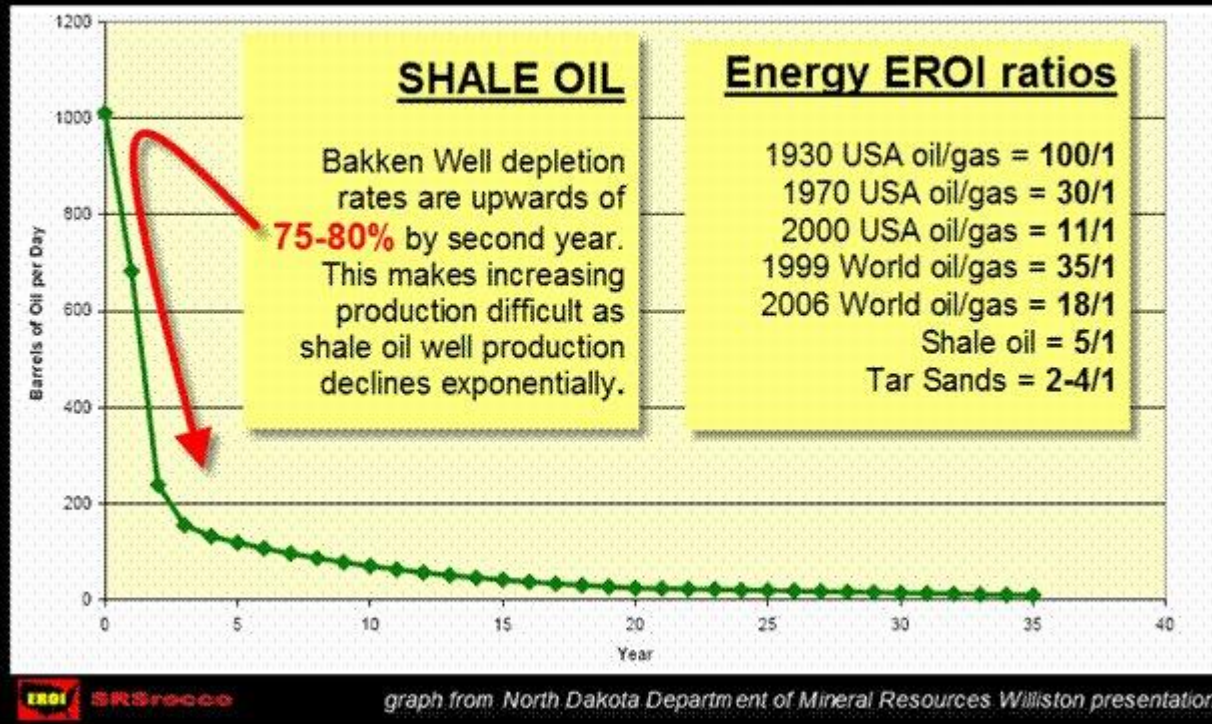


## Ritorno al contango





## Typical Bakken Well Production & EROI Energy Ratios

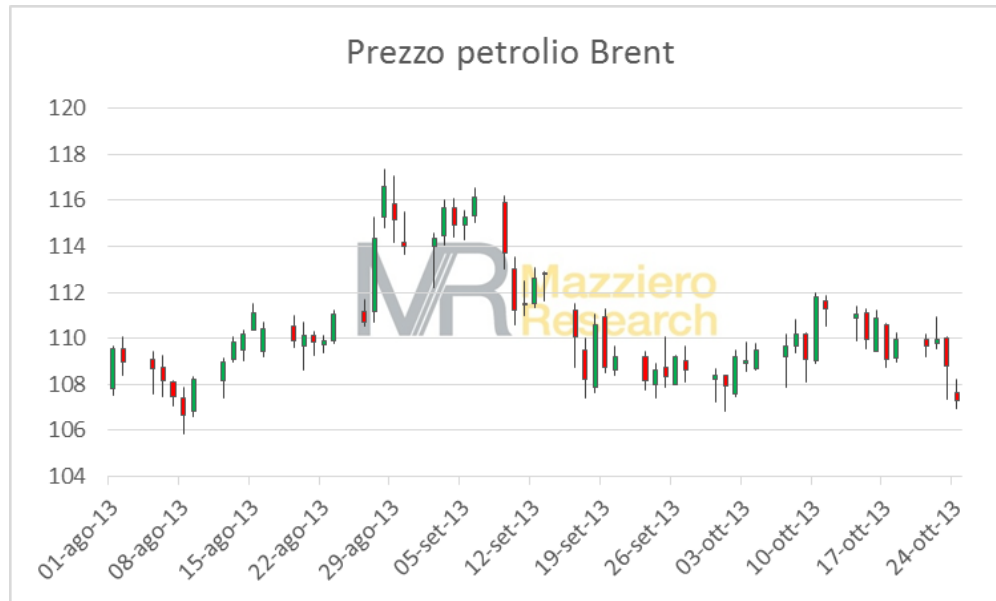


## SHALE OIL

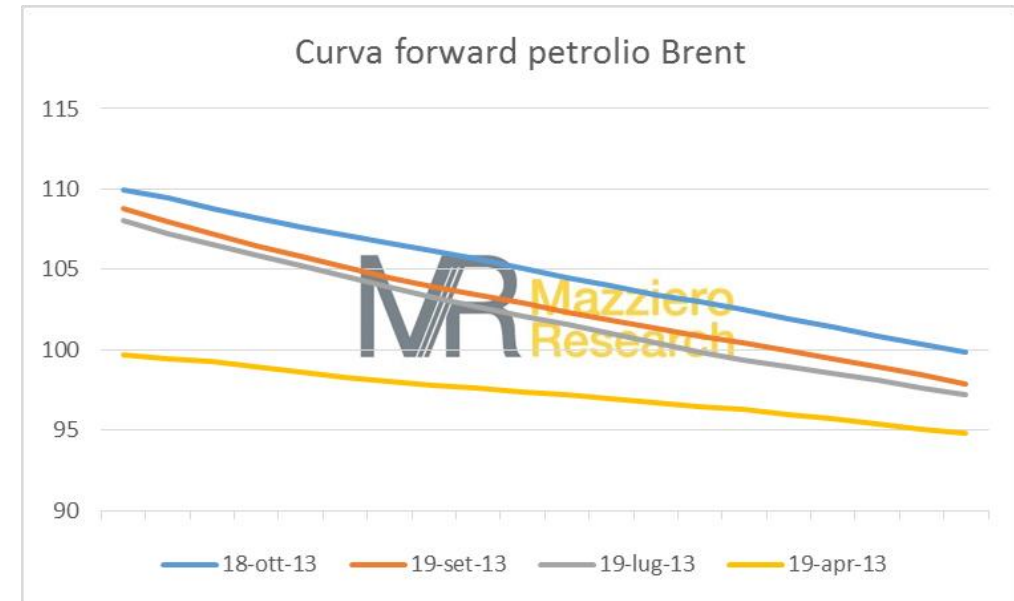
- Tasso di esaurimento 75-80% nel secondo anno.
- EROI (EROEI) rapporto fra energia ricavata ed energia utilizzata per produrla.
- Shale oil: Olio di scisto.
- Tar sands: sabbie bituminose.
- Più dell'80% della produzione aggiuntiva sembra essere redditizia con un prezzo superiore a \$70/bar. (Cit. Maugeri, *Oil: The Next Revolution*)

# PETROLIO BRENT

## Verso i supporti



## Backwardation accentuata (?)

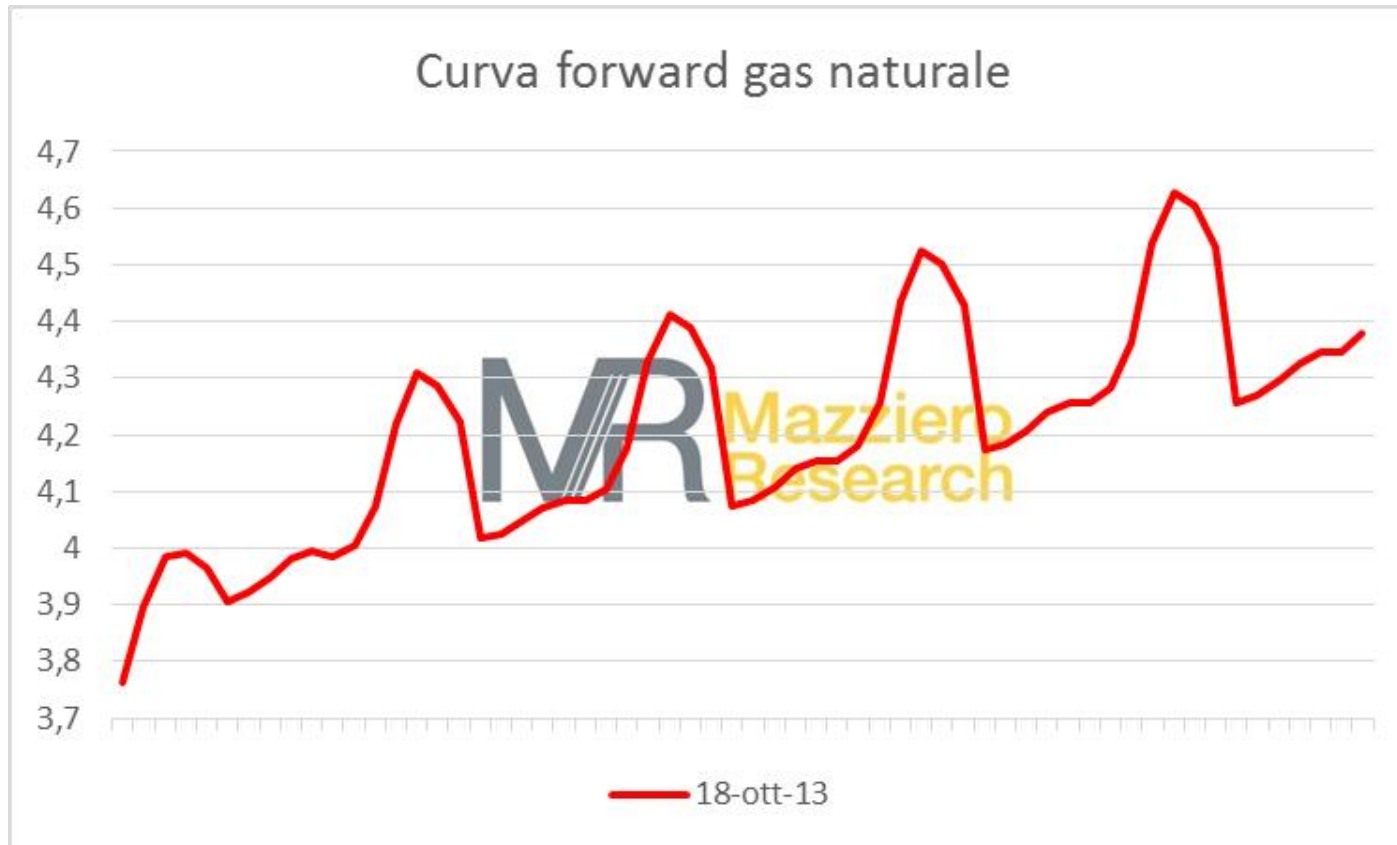


# GAS NATURALE

- Supporto lungo termine 3,125
- Supporto medio termine 3,50
- Resistenza lungo term. 4,45
- Continuazione canale o appoggio su supporto 3,5
- In caso violazione 3,5  
=> 3,125

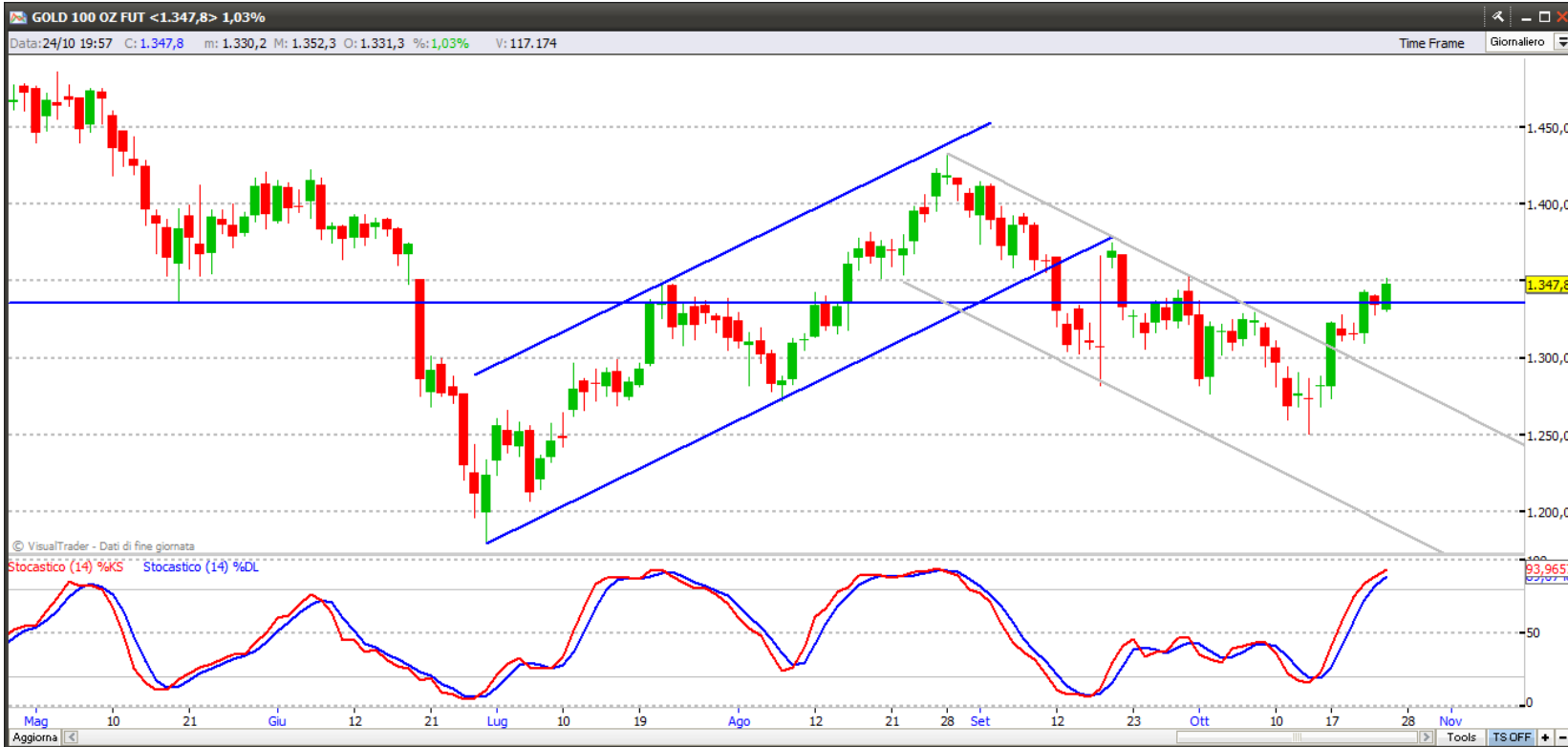






## CURVA GAS

- Accentuato contango.
- Differenza primi 6 mesi: 3,7%

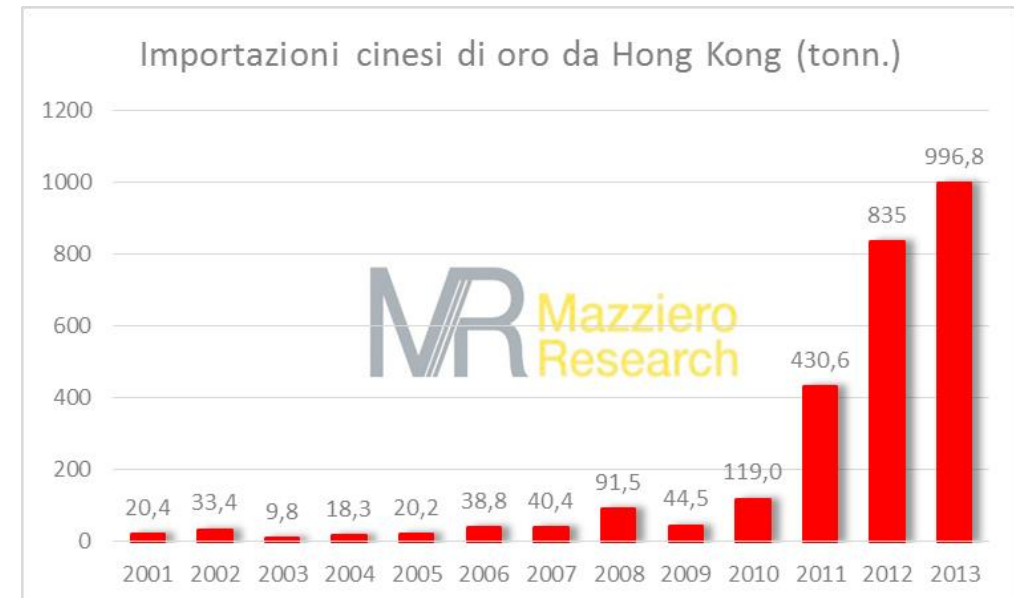
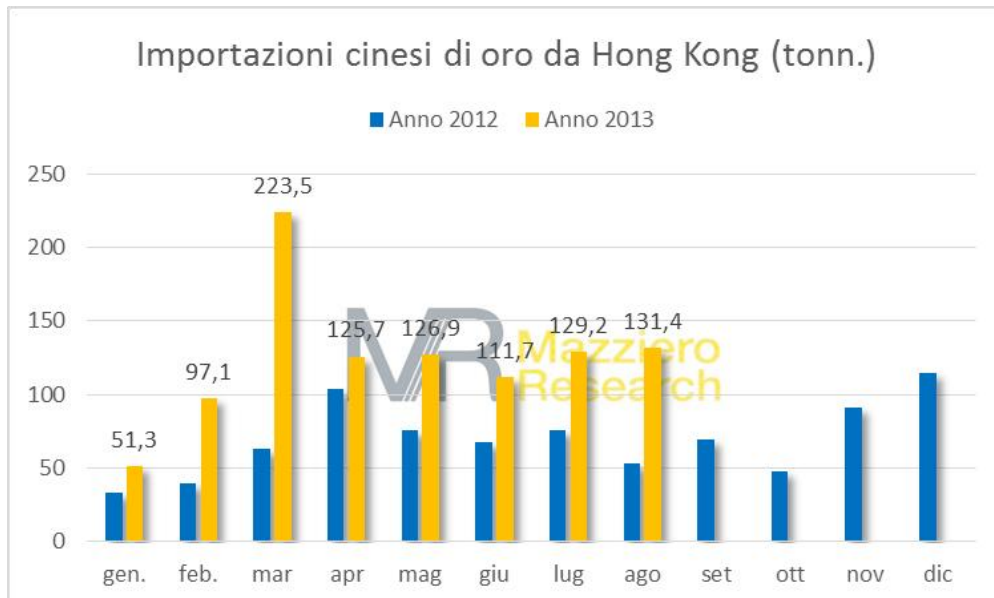


# ORO

- Violazione canale discendente
- Ostacolo 1.335 superato?
- Eccesso su stocastico.
- Panorama negativo sino a 1.450
- Supporto lungo termine 1.180



# IMPORTAZIONI CINESI DA HONG KONG



SIZ13 - Silver - Daily OHLC Chart



# ARGENTO

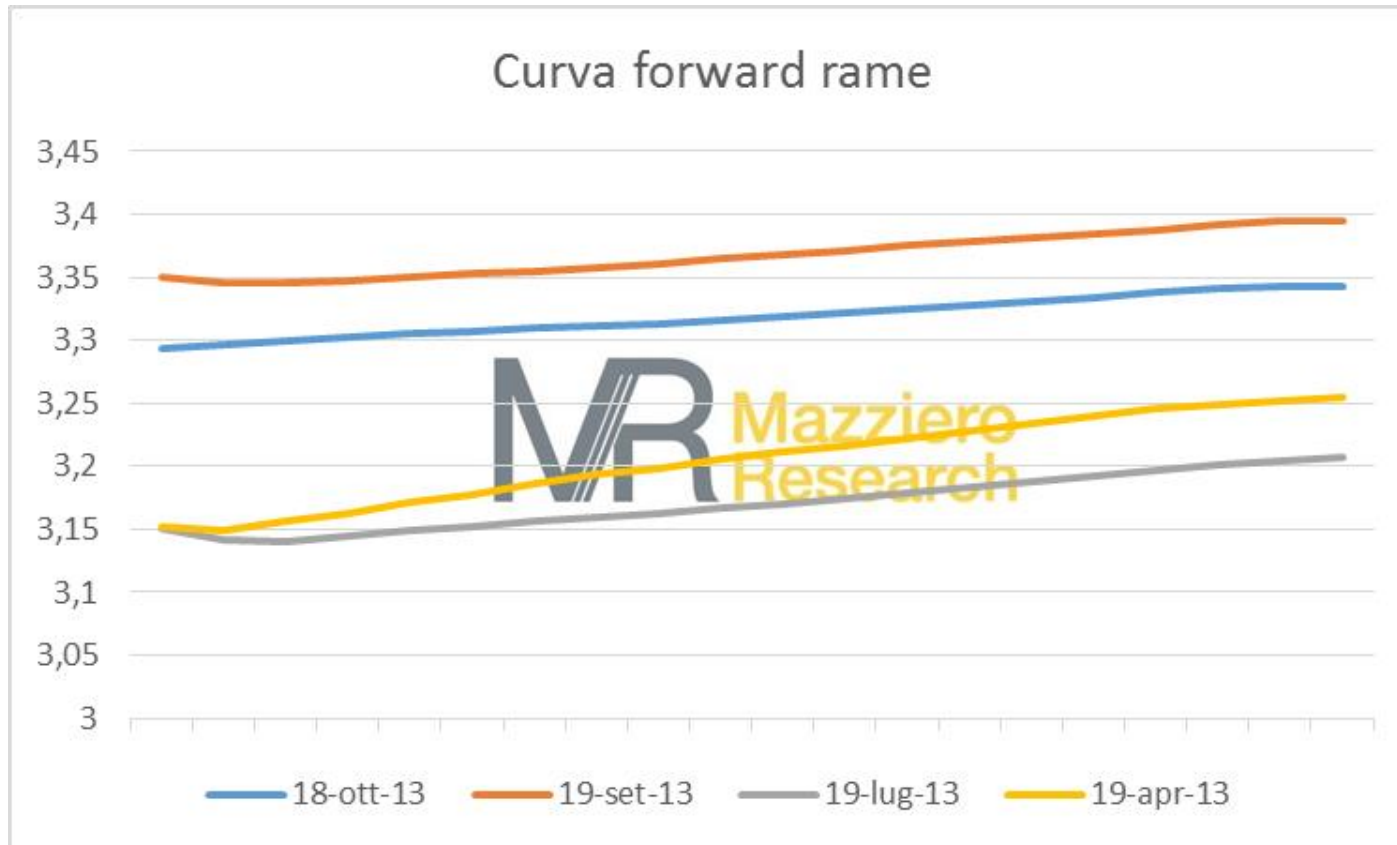
- Trend resta ribassista.
- Panorama positivo superamento trendline >23
- Resistenza lungo periodo 28

HGZ13 - High Grade Copper - Daily OHLC Chart



## RAME

- Minimi crescenti.
- Panorama positivo superamento resistenza 3,40



## CURVA RAME

- Ancora in contango.
- Da osservare appiattimento.

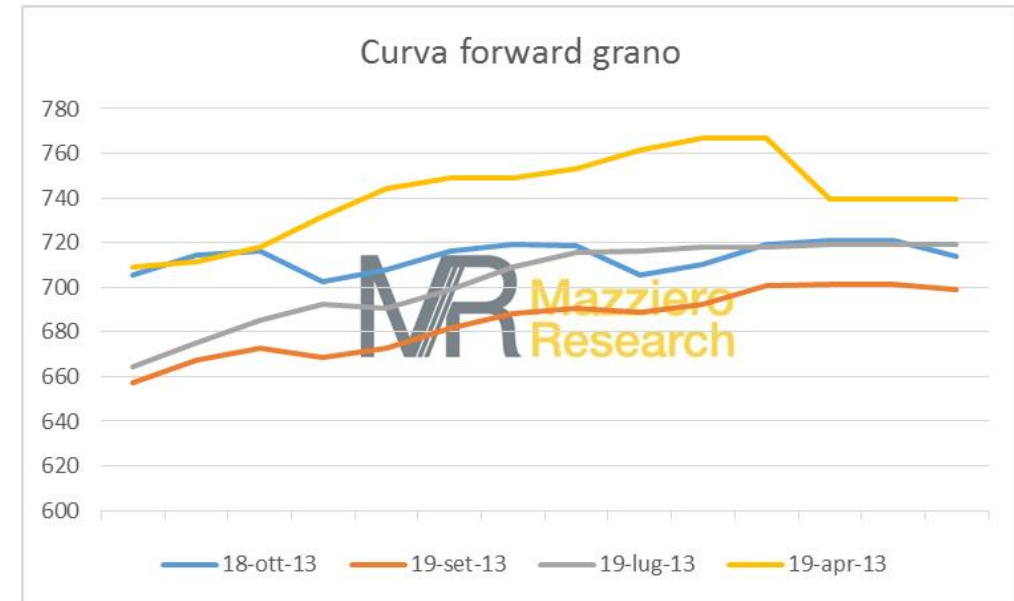


# GRANO

**Superamento resistenza 700?**



**Curva flat => backwardation?**

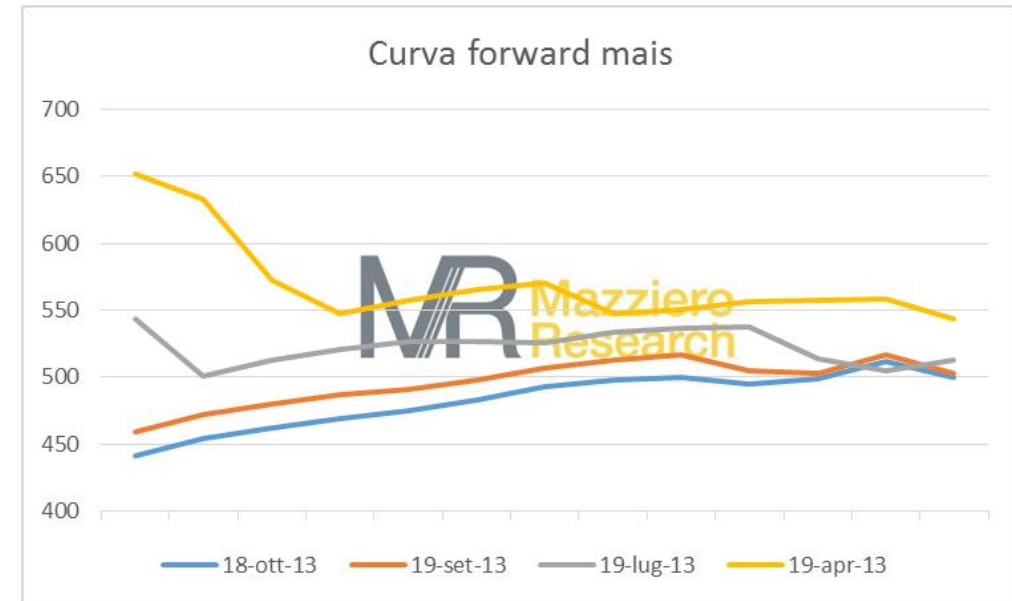


# MAIS

## Trend ribassista



## Curva accentua contango

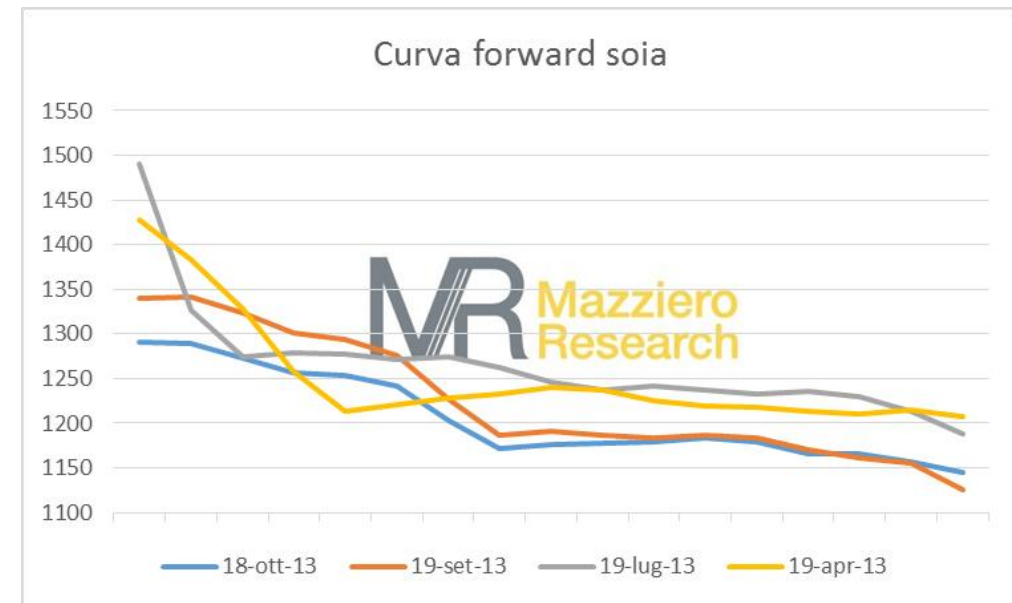


# SOIA

**Doppio minimo => 1.350/5**



**Backwardation in esaurimento**

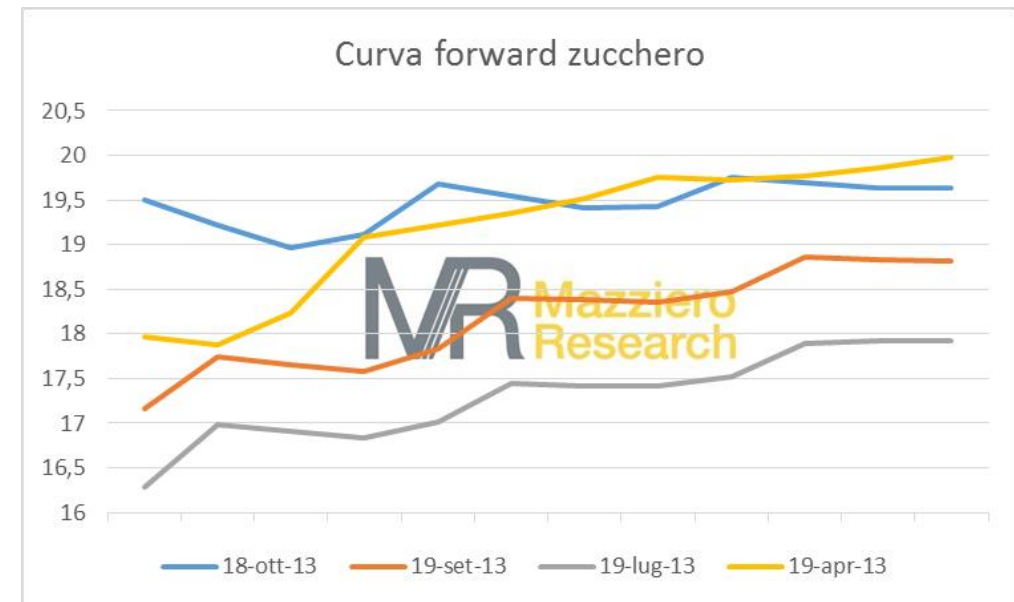


# ZUCCHERO

## Acquazione dopo l'incendio



## Backwardation in formazione



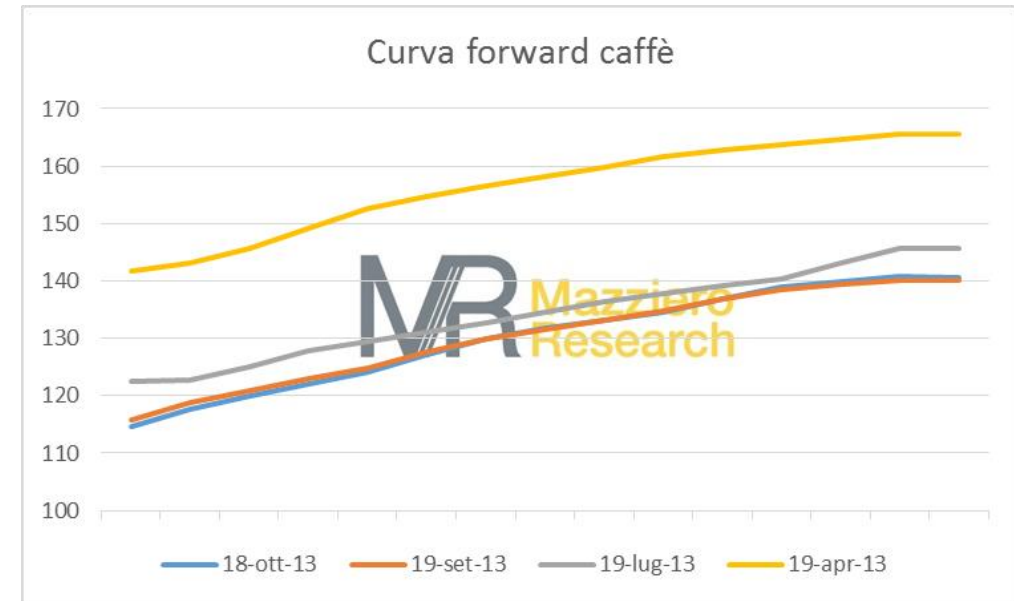


# CAFFÈ

## Alla ricerca di una base



## Contango accentuato

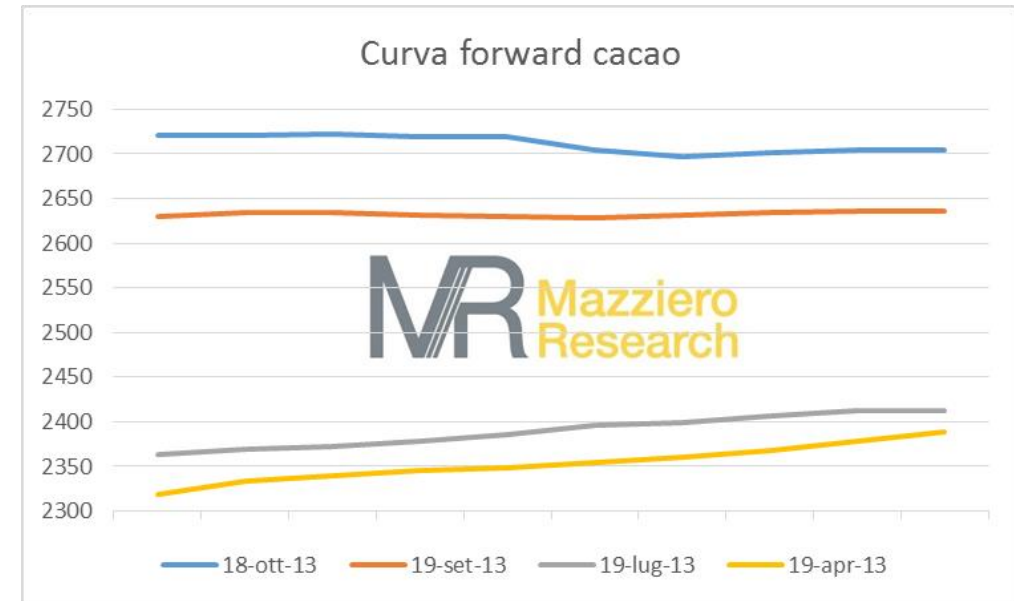


# CACAO

**Canale rialzista molto inclinato**



**Backwardation in formazione**





# MATERIE PRIME: OUTLOOK 2014

Mazziere Research@2013 - Distribuzione libera citando la fonte.  
Lo studio è rivolto a un pubblico generico e non individuato; ognuno è personalmente responsabile delle proprie scelte in materia di investimenti.